

DÉPARTEMENT DU PUY DE DÔME
COMMUNE DE
LA ROCHE NOIRE

MAIRIE
DE
LA ROCHE-NOIRE



PUY-DE-DÔME
63800

APP

APPROUVE

3

ANNEXES

LE NUANCIER COMMUNAL

RÉVISION

PRESCRIPTION

Délibération du Conseil
Municipal du 12 mars 2012

ARRÊT DU PROJET

Délibération du Conseil
Municipal du 17 juillet 2013

APPROBATION

Délibération du Conseil
Municipal du

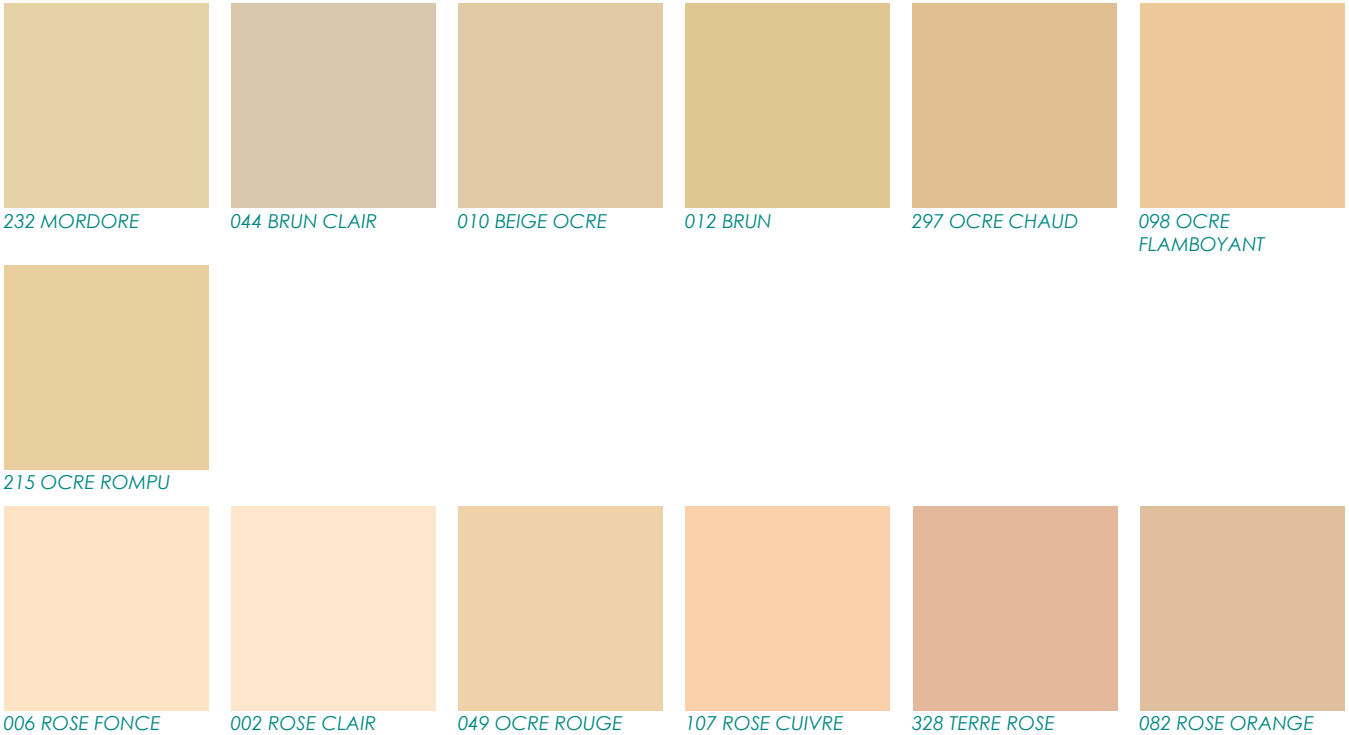
MODIFICATIONS - RÉVISIONS PARTIELLES MISES A JOUR

- 1
- 2
- 3
- 4
- 5

COULEURS FACADES

279 PIERRE GRISEE	207 BEIGE CLAIR	017 PIERRE FONCEE	229 JAUNE ROMPU	230 DORE CLAIR	086 OCRE ROSE
001 BLANC CASSE	041 CREME	019 JAUNE	231 JAUNE IVOIRE	015 PIERRE CLAIRE	007 OCRE ORANGE
211 BLANC BLEUTE	016 TON PIERRE	005 PIERRE ROSEE	226 ROSE BEIGE CLAIR	091 GRIS PERLE	025 JAUNE OCRE CLAIR
284 BLANC MAUVE	224 BEIGE GRISE	227 CENDRE ROSE CLAIR			
104 BEIGE AMBRE	103 ORANGE FLAMBOYANT	309 OCRE	083 ORANGE CLAIR	092 ROSE ANTIQUE	080 TON BRIQUE
257 VIOLINE CLAIR	245 MAUVE CLAIR	204 BLEU DOUX	201 BLEU REFROIDI	099 GRIS MAUVE	209 GRIS BLEUTE CLAIR

L'impression peut modifier le rendu.



PRINCIPES PROPOSES

La falaise et la pierre de construction, très sombre, font vibrer les couleurs. De nombreuses constructions ont un pignon, voir une façade en pierre apparente. Par contre les façades crépies le restent lors des rénovations.

- Il est important de maintenir cet équilibre

On constate des mises en évidence aléatoires de pierres de murs lors de rénovations.

Les couleurs récentes sont moins vives qu'ailleurs mais restent plutôt chaudes (roses, beiges, crème..) les couleurs vives anciennes se sont fanées , l'ambiance chromatique est plutôt douce, avec des pastels chauds.

- Rester dans cette harmonie ou remettre des couleurs anciennes plus saturées et chaudes (ocre..) mais en fond d'impasse ou dans des sites ponctuels.

Ce bourg s'organise en 3 strates superposées et cohérentes entre elles.

- Il est important de raisonner chacune de ces strates en cohérence

Une très belle silhouette vue de loin

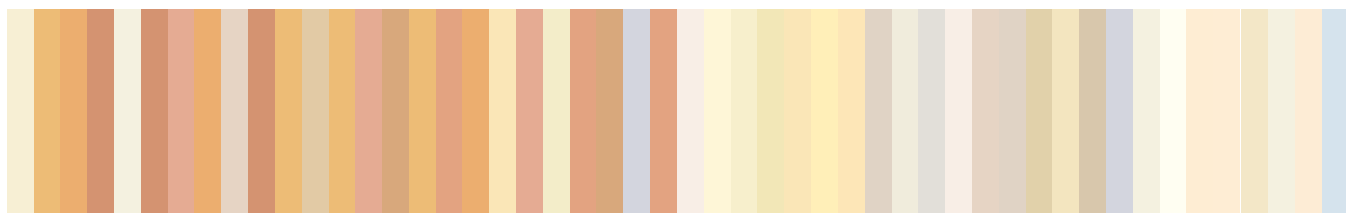
- Conserver la cohérence de cet ensemble en vues lointaines

POINTS STRATÉGIQUES

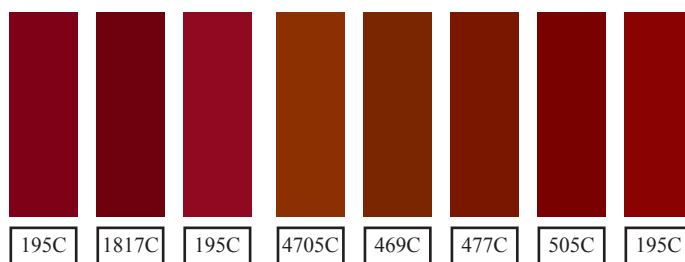
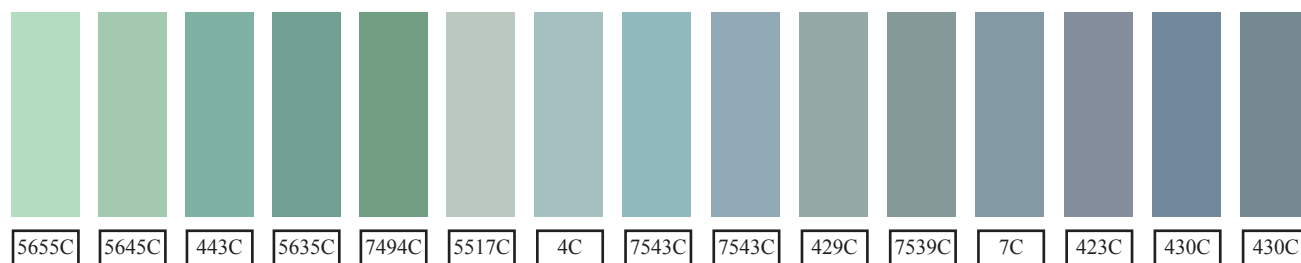
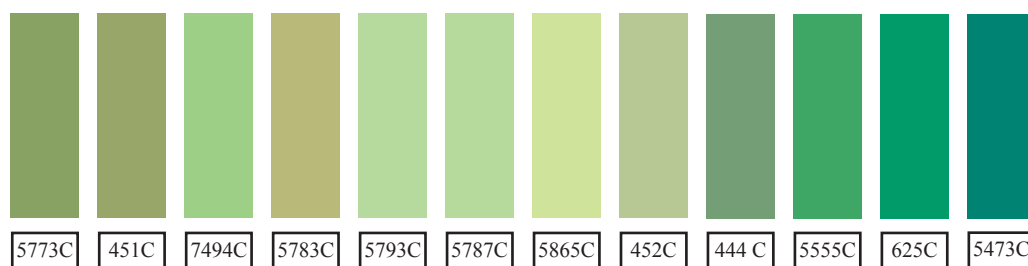
- La silhouette
- L'îlot en rénovation (Place Jean Boissière)
- La vieille auberge

hypothèse 1

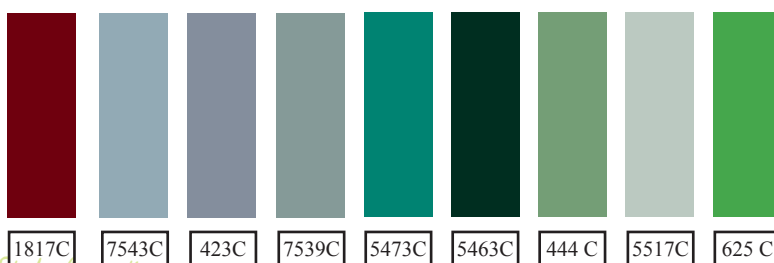
- une plus forte part aux couleurs saturées et au détriment des pastels chauds



MENUISERIES

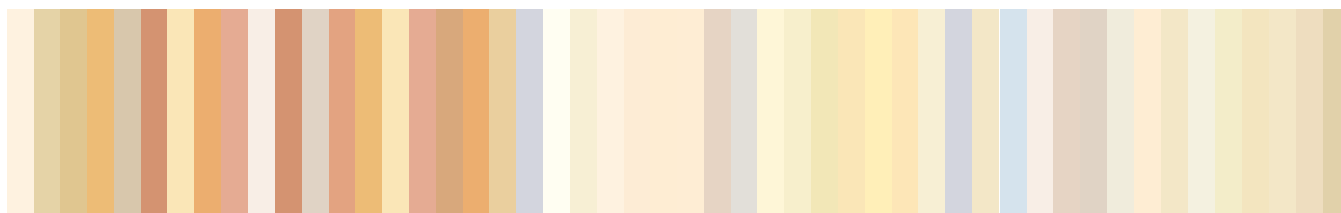


FERRONNERIES



🔄 hypothèse 2

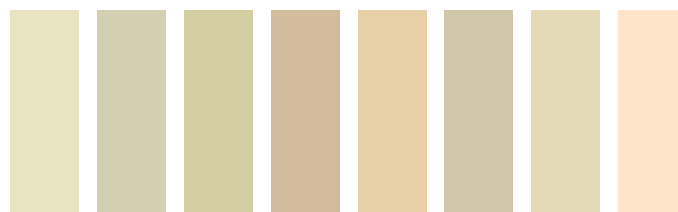
- une forte dominante des pastels chauds



5803C 7537C 7793C



5517C 5529C 400C 428C 5C 5435C



468C 7529C 5793C 7535C 467C 7535C 435C 4685C



548C 5405C 7448C 5405C